

中部経済新聞

2022年(令和4年) 12月30日 金曜日
発行所 中部経済新聞社 〒450-8561 名古屋市東区中村区 名駅4-4-10
編集局 052(561)5212
販売部 052(561)5216
広告部 052(561)5213
事業部 052(561)5675
総務部 052(561)5215
東京支社 03(3572)3601
©中部経済新聞社2022
購読のお申し込み 0120-605-123

本社工場に太陽光パネル

エネルギーグループでも推進 自給へ設置

大日本木材防腐

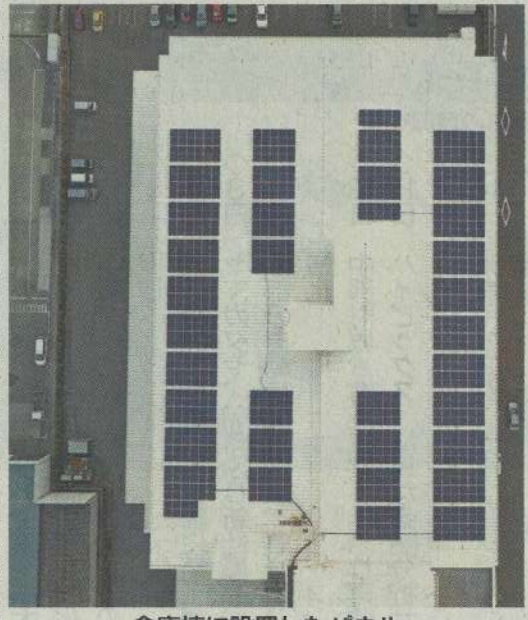
大日本木材防腐(以下DMB、本社名古屋港区千鳥1の3の17、鈴木龍一郎社長)はこのほど、本社工場と隣接する名古屋築地口倉庫に太陽光パネルを設置した。来年2月から稼働する。これまでは売電目的で太陽光パネルを設置してきたが、電気料金が高騰する中、エネルギーの自給を促進する狙い。今回、工場使用する電力の約10%を自給できる見込み。これを機にグループでもエネルギー自給の取り組みを拡大する。(吉川英司)



鈴木龍一郎社長



今回、太陽発電パネルを設置したのは、本社工場内の一部建物の屋上と、隣接地の賃貸倉庫の屋上。工場は57キロワット時、倉庫で217キロワット時の合計274キロワット時を発電し、本社工場で使用する。DMBの牧野康親取締役執行役員デジタル推進統括部長は「工場の使用電力の約1割を自給できる見込みだ」と説明する。投資額は約8千万円で、10年ほどで償却できる見込み。同社としての太陽光発電への取り組みは、2014年に四国工場(香川県坂出市)の遊休地約1万7千平方メートルに、メガソーラー発電所を設置したのが最初だ。この時はFIT(国の固定価格買取制度)を利用した売電目的で、これを皮切りにグループ会社を含め合計3メガワットの発電事業を展開してきた。だが、売電事業はFITの買い取り価格が年々引き下げられ、収益性が低下している。



倉庫棟に設置したパネル

光発電は、電気料金が高騰する中でエネルギー自給を目的にしたい」と強調。また、「小水力発電や風力発電などほかの自然エネルギー利用も研究している」といい、環境配慮型のエネルギー自給に力を入れる。今回設置した以外にも、グループ会社の工務店、サイソウハウス(本社名古屋市中区)が、木造3階建ての本社ビルで、近く太陽光

南陽店を移転開業

ホンダカーズ東海、来月3日に

ホンダカーズ東海(本社名古屋市中区)は来年1月3日、名古屋市中区に「ホンダカーズ東海 南陽店」を開業する。近隣の旧南陽店を移転して店舗面積を広げ、さらなる顧客拡大を図る。新店は、旧南陽店から数百メートル離れた、名古屋市中区知多1の208に新設する。地上2階建てで、敷地面積は約3千平方メートル、延べ床面積は約1900平方メートル。売り上げ規模は同社として中規模。1階にショールームや整備工場を設ける。車面展示台数は屋内に4台、屋外に6台。スポーツタイプ多



1月3日に開業する南陽店(提供)

MAEDA コンポーザンハンマー

- 安全な一体成形
- 破れないショックレス構造
- 超対摩耗のウレタンエラストマー
- 耐久性が高くローコスト
- 騒音がない
- 鉛フリー

疲労最大30%軽減!

人間工学に基づき誕生!

株式会社 前田シエルサービス

デフレ脱却「日銀に責任」

黒田氏07年に旧体制を批判 自身も2%目標未達

日銀の黒田東彦総裁が財務省を退官してアジア開発銀行(ADB)総裁を務めていた2007年、同省の聞き取り調査に応じ「根底にあるのは、デフレ脱却を掲げたことが29日分かった。00年に政府の反対を押し切ったゼロ金利政策を解除するなどの速水優総裁時代

に就任し、デフレ脱却を掲げたが、10年間にわたって伴う安定的な2%の物価上昇を達成できていない。来

黒田氏は1997年7月から2003年1月まで財務省で国際金融局長(国際局長)、財務官を歴任。大手金融機関の経営破綻を受けた市場の混乱、アジア通貨危機、1ルーニー101

さらに「物価に影響を与えてくるのは、デフレ脱却を掲げたことが29日分かった。00年に政府の反対を押し切ったゼロ金利政策を解除するなどの速水優総裁時代

〇…仏壇製造の千代田屋(本社名古屋市)代表社員の榎田信明さんは、漆塗りや金箔(きんぱく)加工などの技術を生かして3段構成のメイクボックス「I-R O-HA(イロハ)」を製作、今秋に仏壇での展示会に出品した。名古屋市が主催する伝統産業の海外マーケティング事業「クリエイション・アズ・ダイアログ」の一環。パリ中心街近くのギャラリーで開かれ、「日本文化に興味のある地元の人や日本人を中心に、初日や週末には70人ほどに足を運んでもらえた」と話す。〇…商品輸送費や現地での出店費用も含めると販売価格が100万円を超え、価

ひと言

パリ展示会、価格に課題

18日間の会期中も榎田さんの商品が売れることはなかった。今後は日本でも販売強化し、来年初頭にも「イロハのホームページを構築したい」と話す。手入れの手間や大きさから従来の仏壇を手放して、洋室に合った小型の仏壇を選ぶ人が増える中、「故人と向き合うための習慣の一つとして、毎日鏡と向き合うメイクと関連付けられないか」と販

東京市場 (29日)

◆円相場 (午後5時) 銀行間対ドル	133.78 - 133.80円 (0.13円高)
対ユーロ	142.12 - 142.16円 (0.42円高)
◆株式 (終値)	
日経	2万6093.67円 (246.83円安)
平均	1895.27 (13.75円安)
TOPIX	1895.27 (13.75円安)
◆長期金利 (新発10年国債)	0.445% (-0.005%)